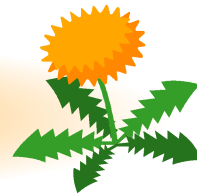


特別支援学校の センター的機能のご案内



特別支援学校は、特別支援教育の理解・推進に関するお手伝いをいたします。「特別支援学校の様子を見学したい」「子どもの実態に応じた支援の方法を知りたい」等、様々なニーズに対応いたしますので、いつでもご連絡ください。

・・・教育相談・・・

◇来校による相談

就学や進学、転入学についての相談を随時受け付けております。本校の施設や授業の見学の他、児童生徒の体験学習等も可能です。

- ・学校見学
- ・授業への参加
- ・就学相談
- ・作業学習体験

◇訪問しての相談

担当職員が訪問いたします。行動観察等をもとに学習や生活面のよりよい支援について一緒に考えます。
(来校いただいて相談をお受けすることもできます。)

- ・問題行動への対応や環境調整のアドバイス
- ・実態把握等の実施、支援方法の提案
- ・「個別の教育支援計画」「個別の指導計画」の作成や活用の方針についてのアドバイス など

・・・研修のお手伝い・・・

特別支援教育に関する研修のお手伝いをしています。また、本校が開催する授業研究会のご案内も差し上げております。お気軽にご活用・ご参加ください。

- ・学校職員の本校会場としての体験研修
- ・研修会への協力

・・・情報提供・・・

様々な情報を提供しています。お気軽にご相談ください。

- ・特別支援学校で使用している教科書や教材・教具、ICTの活用等の紹介
- ・各教科等を合わせた指導について
- ・進路の指導や就労までの流れについて
- ・病弱教育サポートセンターとの連携について

・・・交流及び共同学習の推進・・・

障害のある人も障害がない人も、お互いを正しく理解し、共に助け合い、支え合って生活していくために、交流及び共同学習を実施しています。

障害理解授業等にも対応いたしますので、ご相談ください。



せんぼく校 HP



秋田県立大曲支援学校 せんぼく校

〒014-0372 仙北市角館町小館77番地2
TEL. 0187-42-8568
FAX. 0187-42-8569
メールアドレス. senboku-s@akita-pref.ed.jp

副校長：阿部 裕子
教育専門監：大川 康博（大曲支援学校）
地域支援部：佐々木 奈織

☆派遣依頼は、大曲支援学校HPの地域支援部からダウンロードできます。

