

たんぽぽ

秋田県立大曲支援学校
せんぼく校

地域支援部報 第1号
令和6年5月2日



「どの子ども安心できる環境づくりを」

大曲支援学校せんぼく校 副校長 阿部裕子

寒暖差の激しい4月でしたが、桧木内川沿いの桜は例年と変わらず咲き誇り、多くの人の目を楽しませてくれました。本校の子どもたちも春の訪れを感じながら、新たな仲間を迎えて学習をスタートさせたところです。

さて、本校では本地域における特別支援教育のセンター的な役割を担い、地域の幼・保、認定こども園等、小・中学校、高等学校等の皆様とともに、子どもたちへの支援を考えて参りました。園・学校においては、ユニバーサルデザインの視点を取り入れ、どの子ども「分かる・できる」生活環境、学習環境づくりがされてきています。障害のあるなしにかかわらず、子どもたちが安心して生活し学べるよう、今年度も地域の園・学校の皆様と連携を深めて参りたいと考えております。

今年度も本校のセンター的機能を効果的に活用いただきますよう、よろしくお願いいたします。

お知らせ

対象学年を拡大しました！

高等部オープンスクール

進路選択の参考にしてもらうために、高等部オープンスクールを開催します。対象を仙北市・近隣地区の中学校特別支援学級に在籍する**1、2年生**としております。是非、ご参加ください。

《期日》 6月27日(木)

《時間》 9時00分～11時30分

《内容》 学校概要説、校内見学
授業体験

- ・総合的な探究の時間「和太鼓演奏」
- ・体育「フライングディスク」

《申込締め切り》 6月10日(月)

ユニバーサルスポーツ等を 体験してみませんか？

第1回せんぼく桜スクール ～春のスポーツ体験教室～

せんぼく校の同窓生の集いですが、その中で仙北市の公民館講座も行っています。仙北市在住の一般の方も参加できます。問合せ・申込みは、仙北市中央公民館までお願いします。

《期日》 5月25日(土)

《時間》…14時00分～15時50分

《会場》…せんぼく校体育館

《内容》…バドミントン

バスケットボール(3×3)

ボッチャ、卓球バレー

ピンポウリング、等

せんもんかんの部屋

ふくでん 福伝ROOM No. 1

校舎奥に見える福伝山



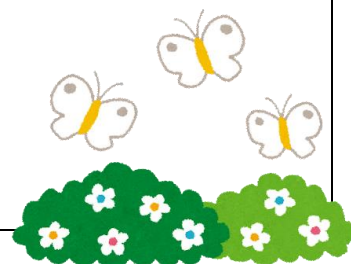
おおかわ やすひろ
教諭(兼)教育専門監 大川 康博

新年度が始まり、みなさんの学校・園においても引継ぎが行われていることと思います。個別の教育支援計画を作成している場合は、昨年度末に評価した内容を確認し、必要に応じて支援内容の変更や追加を検討することで切れ目ない支援につながっていきます。また、就学や進学、進級といった縦のつながりと同時に医療や福祉、放課後デイサービス等の利用状況など、横のつながりについても確認が必要です。面談時に個別の教育支援計画を資料として活用し、今年度の支援方針を文字として残すことでぶれのない一貫した指導・支援につながります。

今年度も園児児童生徒の自立と社会参加のために、地域支援部担当者や特別支援教育アドバイザーと連携しながら、地域の幼稚園・保育所・認定こども園、小・中学校、高等学校及び保護者等のニーズに応じた支援のお手伝いをさせていただきます。

何かありましたらお気軽に声を掛けていただければと思います。

今年度もよろしく願います。



せんぼく校センター的機能に関するアンケートのお願い

地域における教育的ニーズを把握し充実した支援を行っていくために、今年度も仙北市と、その近隣の各校(園)にアンケートを配布させていただきます。センター的機能の活用に関してご希望がございましたらお知らせください。必要に応じてせんぼく校職員、または教育専門監と一緒に対応させていただきます。

研修や相談については、秋田県教育委員会から出されている「令和6年度 特別支援教育の研修・相談案内」に詳しく紹介されておりますのでご覧ください。



秋田県立大曲支援学校せんぼく校

〒014-0372 仙北市角館町小館77番地2
TEL 0187-42-8568
FAX 0187-42-8569
メールアドレス senboku-s@akita-pref.ed.jp

副校長：阿部 裕子
教育専門監：大川 康博(大曲支援学校)
地域支援部：佐々木 奈織

依頼状の様式等は、大曲支援学校 HP からダウンロードできます。